

SYSTEM REJESTRACJI VIDEO

PRO SURVEILLANCE  
SYSTEM

V4.06.6.R.130415

# Instrukcja obsługi oprogramowania zdalnego.

## 1.Instalacja

1.Pobierz i rozpakuj oprogramowanie z adresu

[http://www.ehostar.pl/~rokietnica/Oprogramowanie/PSS\\_PL\\_V4.06.6.R.130415.zip](http://www.ehostar.pl/~rokietnica/Oprogramowanie/PSS_PL_V4.06.6.R.130415.zip)

Login: monitoring

Hasło: cctvprog1234

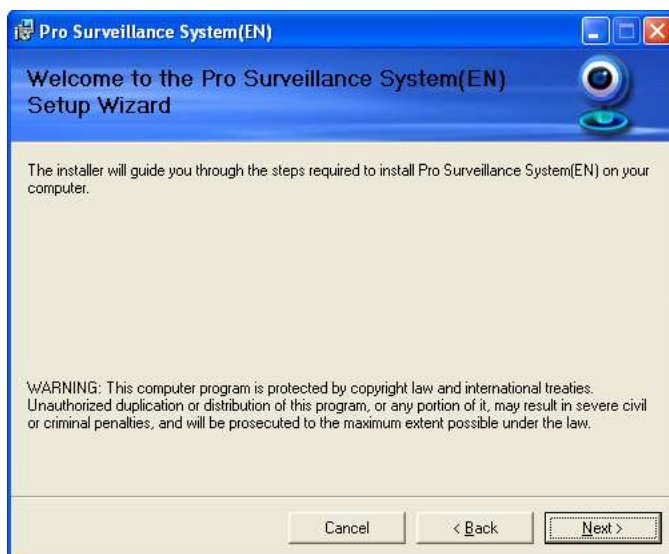
2. Rozpocznij instalację, klikając dwukrotnie lewym przyciskiem na ikonę pliku instalacyjnego (setup.exe)



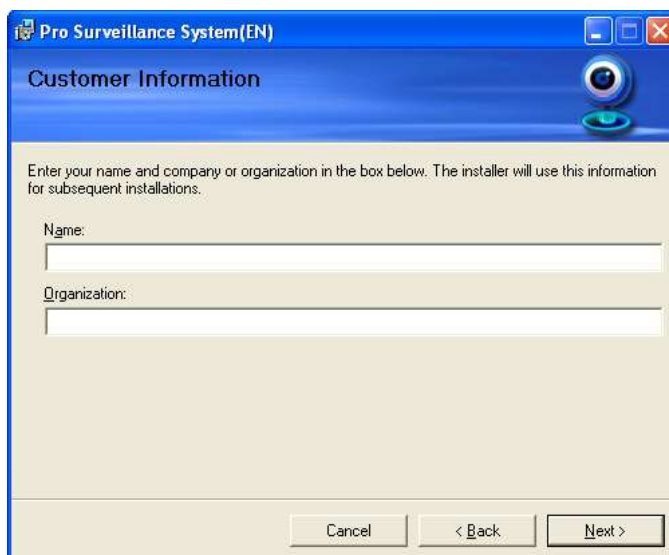
3. Po wyświetleniu się okna powitalnego, kliknij NEXT, aby kontynuować instalację.



4. W następnym oknie również wybieramy NEXT

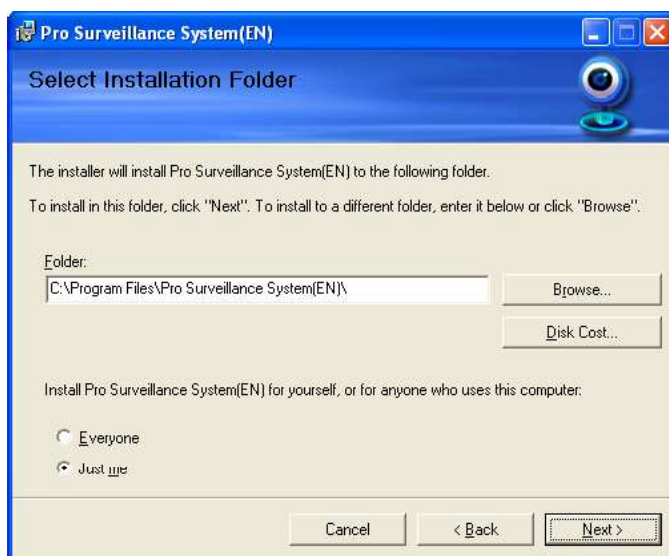


5. Kolejnym krokiem jest wpisanie użytkownika oraz firmy instalującej oprogramowanie.

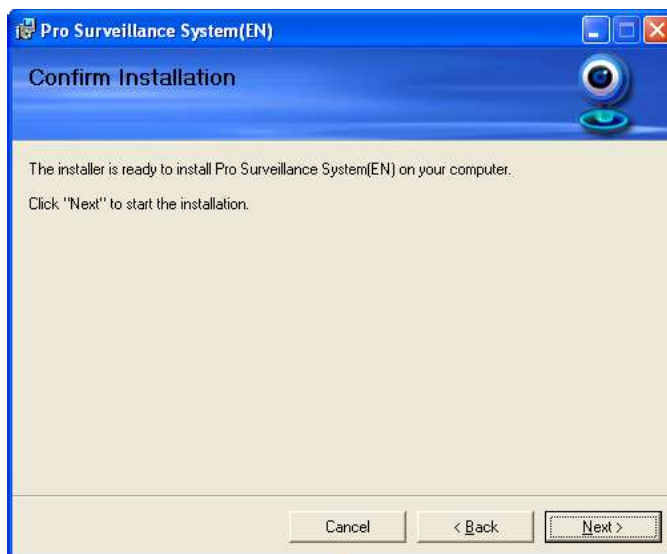


6. Określ dysk oraz katalog, w którym będą zainstalowane główne pliki programu. Domyślnie program jest instalowany w katalogu: C:\Program Files\Pro Surveillance System\.

Możesz określić inny katalog instalacji, klikając przycisk BROWSE. Aby kontynuować, kliknij NEXT.

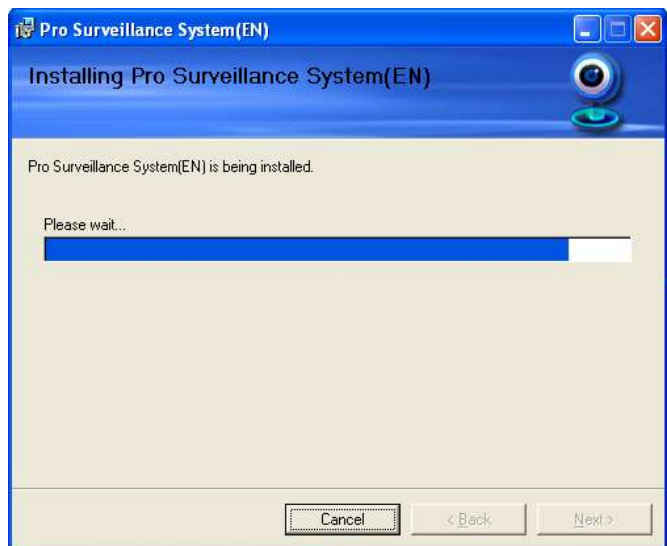


7. Klikając przycisk NEXT inicjujemy proces instalacji oprogramowania.



8. Proces instalacji powinien do końca przebiegać automatycznie.

A po jego zakończeniu klikamy przycisk CLOSE.



## 2. Uruchomienie i konfiguracja

1. Po udanej instalacji na pulpicie powinna ukazać nam się ikona o nazwie PSS.

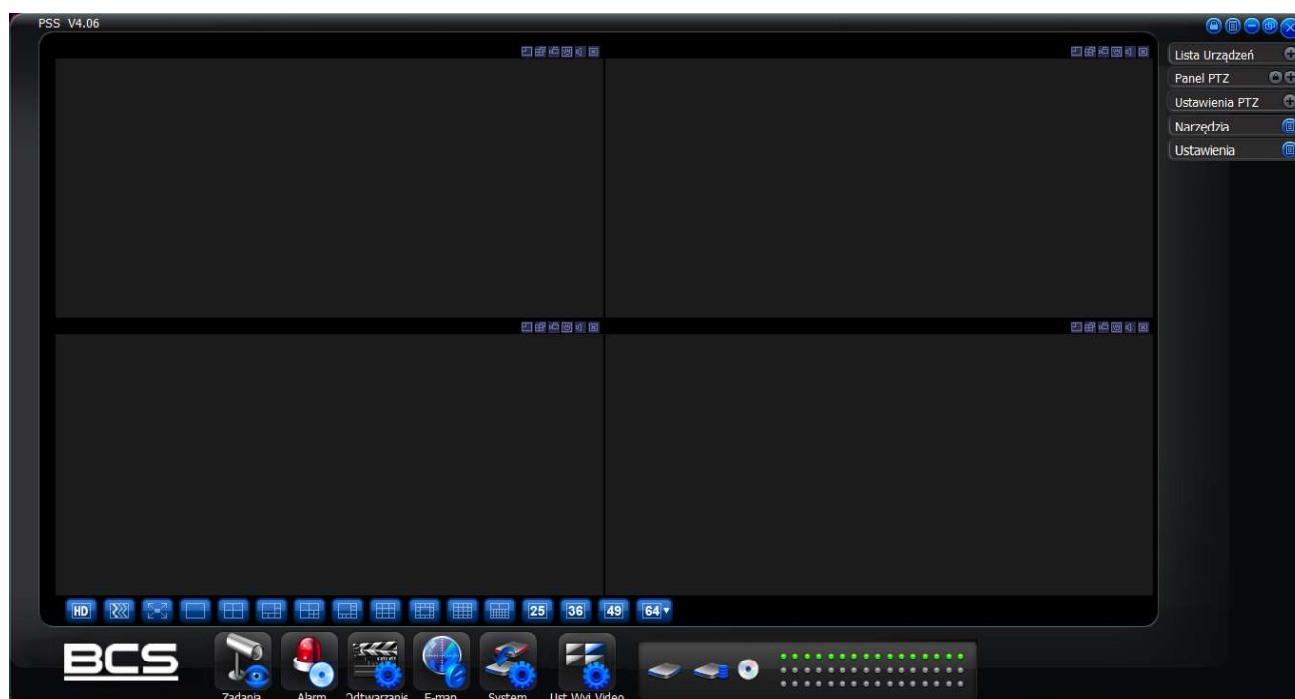


2. Następnym krokiem jest uruchomienie oprogramowania klikając dwukrotnie lewym przyciskiem na ikonę PSS.

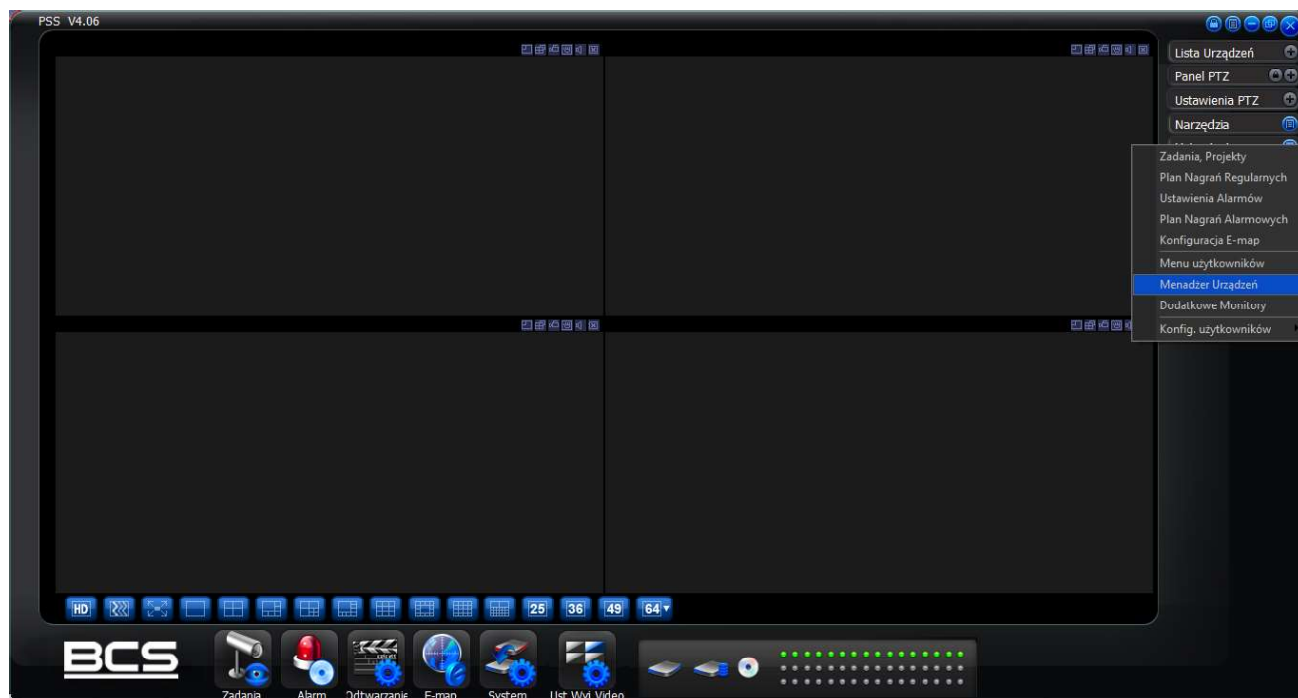


Po pojawieniu się okna logowania automatycznie wpisane zostaną Użytkownik i Hasło (admin), należy pozostawić to bez zmian i kliknąć Logowanie.

3. Po zalogowaniu wyświetli się główne okno programu PSS

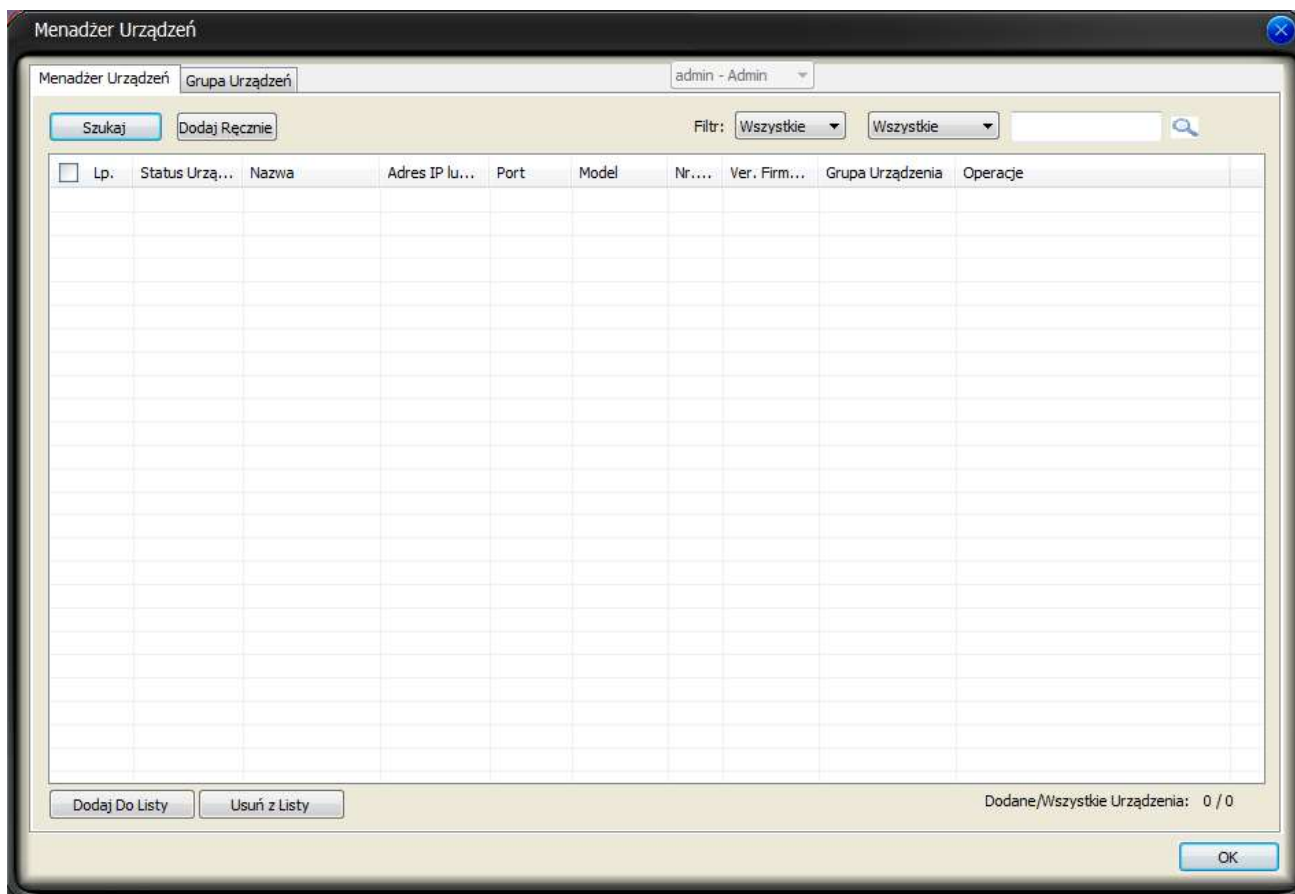


## 4. Dodawanie urządzeń



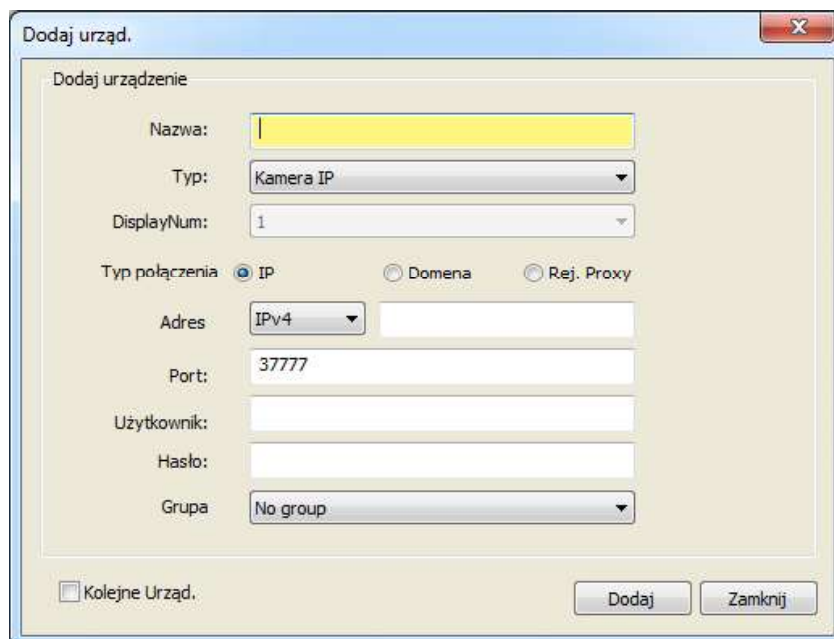
W celu dodania rejestratora do systemu należy z prawego menu „USTAWIENIA” kliknąć na „Menadżer Urządzeń”

Wyświetli się tabelka jak na poniższym zdjęciu.



W tej chwili należy kliknąć przycisk „Dodaj Ręcznie”.

W nowo otwartym oknie



Należy wypełnić dane wg schematu:

**Nazwa:** Dowolna nazwa określająca położenie rejestratora

**Typ:** Należy zmienić na **DVR**

**Typ Połączenia:** Pozostawić zaznaczone **IP**

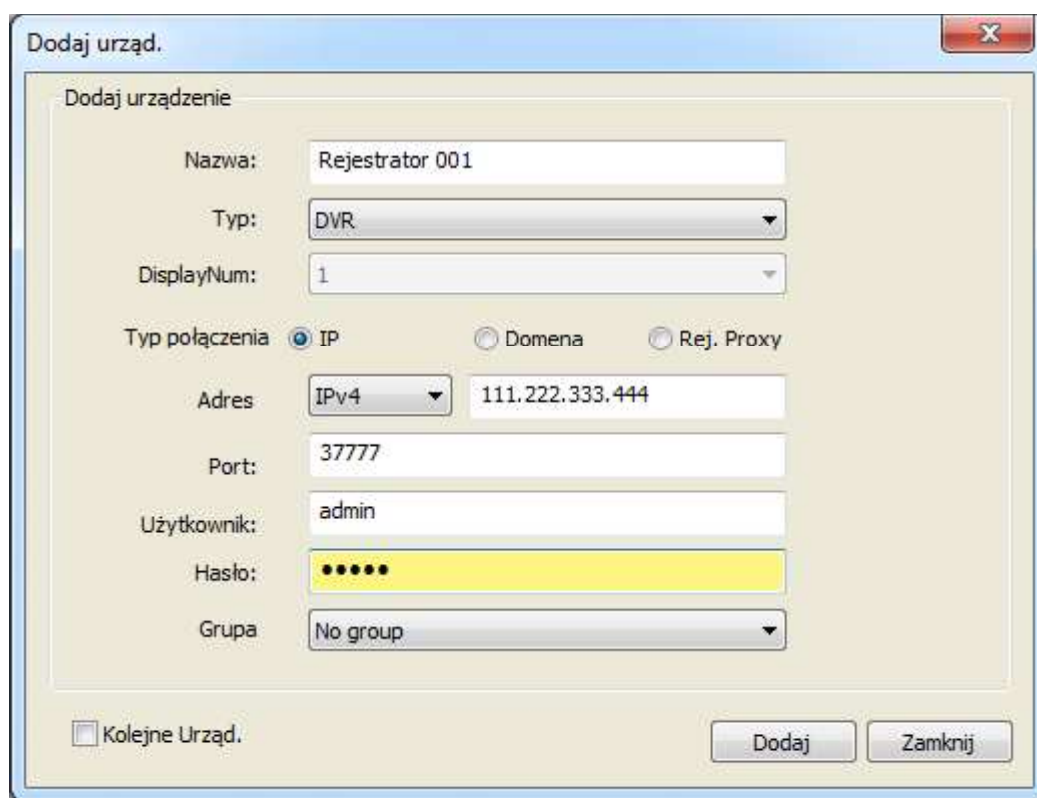
**Adres:** Pozostawić **IPv4** a w ramce po prawej wpisać adres IP uzyskany od dostawcy usługi.

**Port:** 37777

**Użytkownik:** Nazwa uzyskana od operatora

**Hasło:** Hasło uzyskane od operatora

**Grupa:** Pozostawić bez zmian.



Dodaj urządzenie

Dodaj urządzenie

Nazwa: Rejestrator 001

Typ: DVR

DisplayNum: 1

Typ połączenia:  IP  Domena  Rej. Proxy

Adres: IPv4 111.222.333.444

Port: 37777

Użytkownik: admin

Hasło: ••••••

Grupa: No group

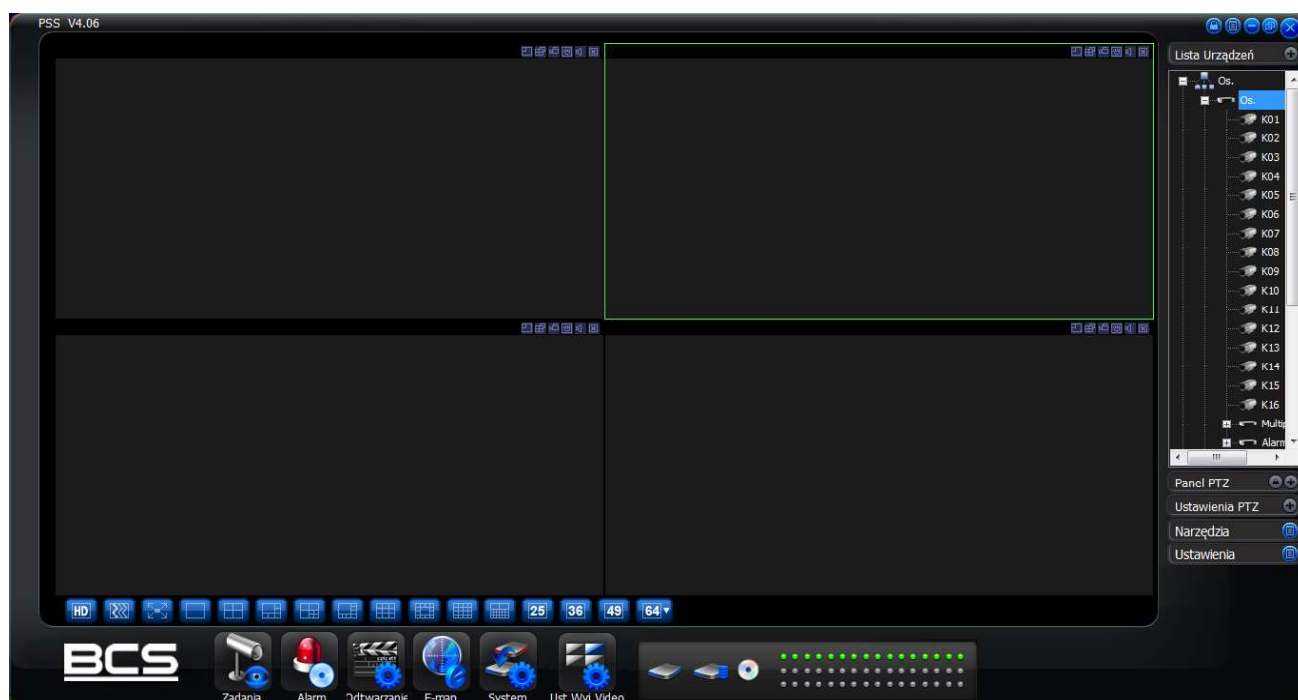
Kolejne Urząd.

Dodaj Zamknij

Po wypełnieniu wymaganych danych zatwierdzamy klikając przycisk „Dodaj” oraz w podrzędnym oknie klikamy na przycisk „OK”.



## 5. Podgląd kamer



Z prawego menu należy wybrać zakładkę LISTA URZĄDZE, następnie z menu rozwijanego kliknąć prawym przyciskiem na nowo dodane urządzenie (Rejestrator 001) i wybrać LOGOWANIE.

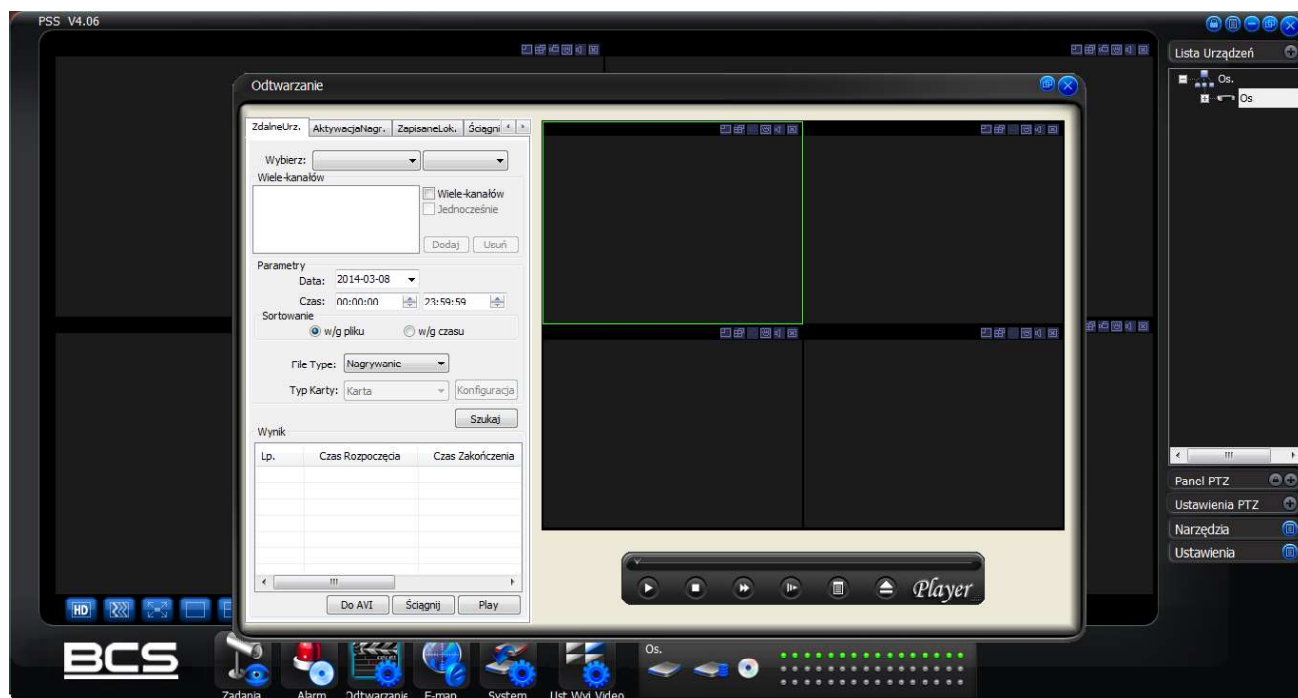
W tej chwili powinno ukazać się 16 Kanałów w menu rozwijanym. Klikając kolejno na każdy z nich otrzymamy obraz w uprzednio wybranym oknie (Zielona ramka).

Uwaga:

Wykaz kanałów do których uprawnienia państwo otrzymaliście posiada zarządca Nieruchomości.

### 3. Archiwizacja nagrań na dysku lokalnym

1. W celu archiwizowania materiału należy być zalogowanym interesującym nas rejestratorem
2. Z dolnego menu wybieramy i klikamy na ikonkę zatytułowaną „Odtwarzanie”



3. W nowo otwartym oknie w zakładce „ZdalneUrz.” Wybieramy interesujący nas rejestrator oraz jedną z dostępnych na urządzeniu kamer.

Zaznaczamy zakres interesującego nas materiału

W poniższym przykładzie jest to

Data: 2014-08-03

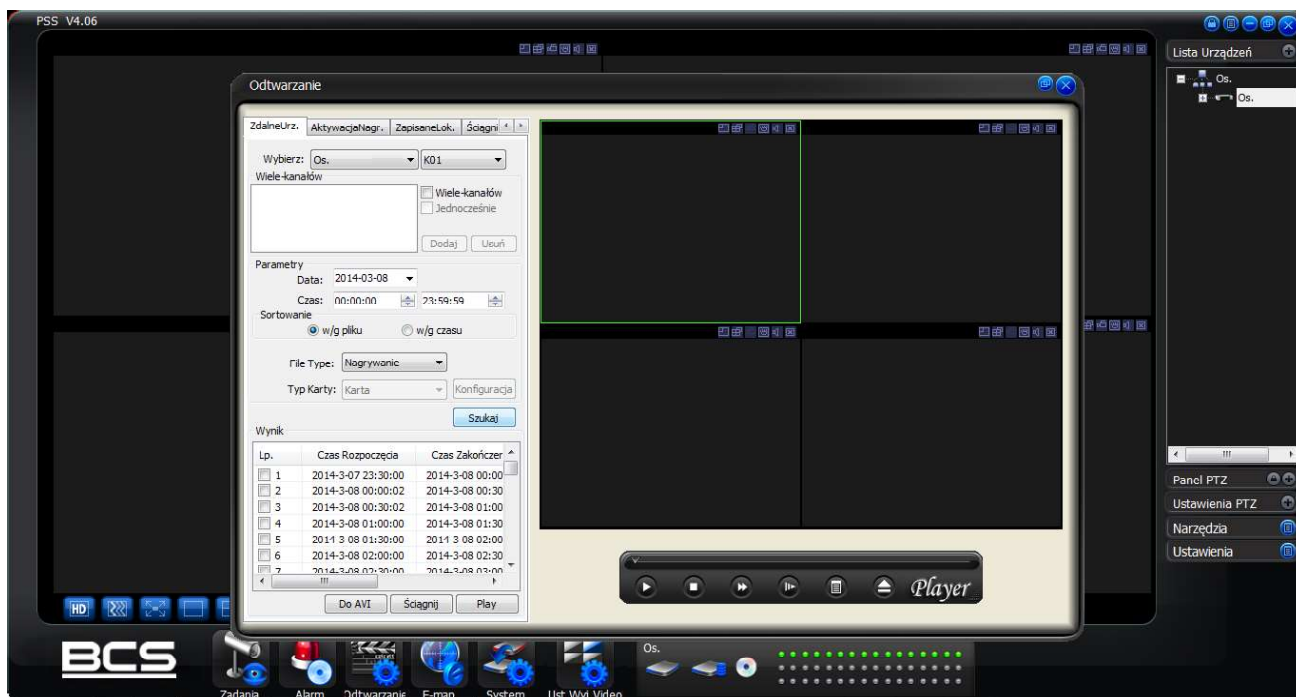
Czas: 00:00:00 do 23:59:59

Wybieramy sortowanie wg pliku

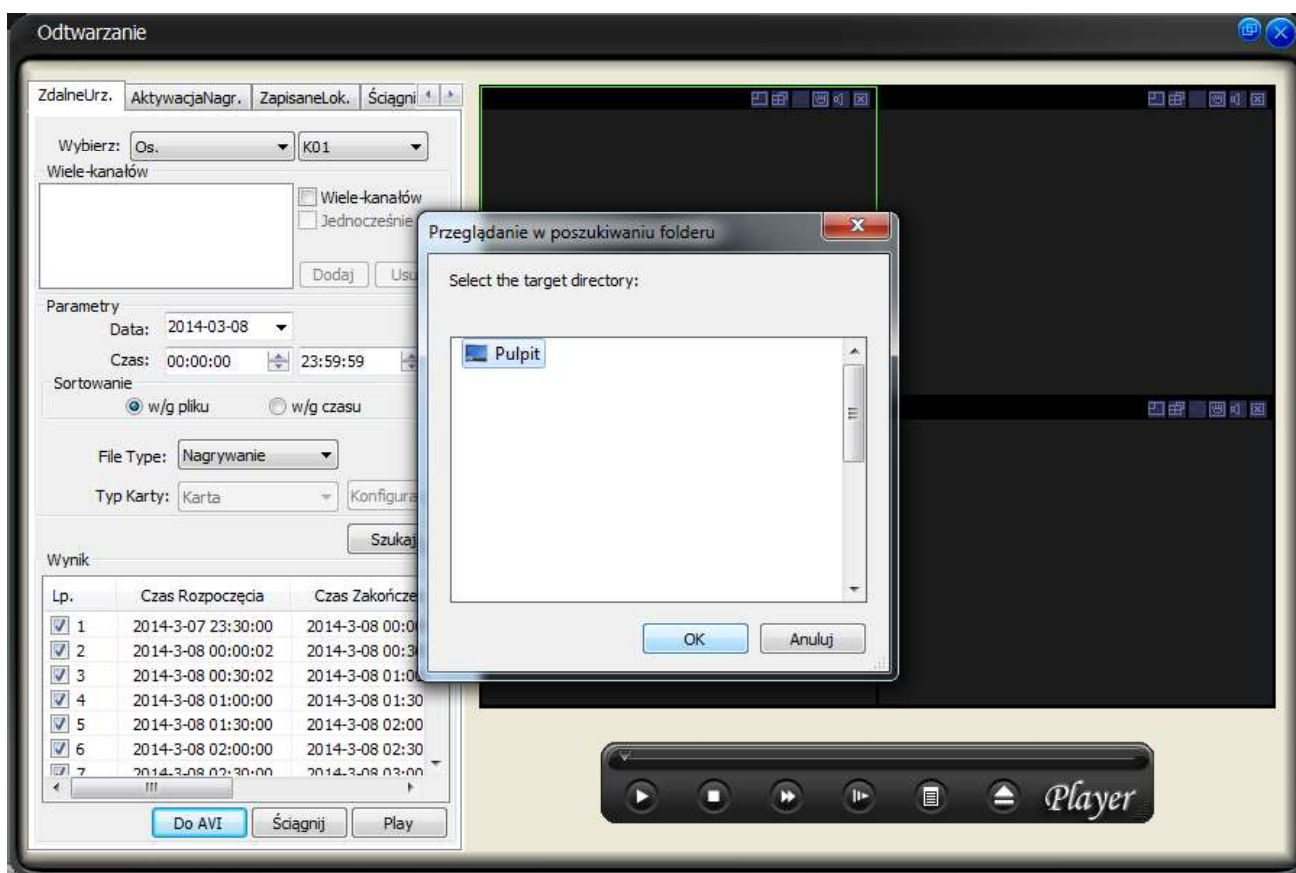
File Type: Nagrywanie

Na koniec klikamy przycisk „Szukaj”

Wyświetlona zostanie lista plików



4. Interesujące nas nagrania zaznaczamy ptaszkiem w pozycji LP, po czym klikamy na przycisk „Do AVI”. W nowo otwartym oknie definiujemy miejsce w którym zapisane zostaną pliki z archiwizowanym materiałem.



5. Po kliknięciu przycisku „OK” wyświetlona zostanie lista plików, które zostaną pobrane wraz z ich procentowym stanem pobierania.

