

SYSTEM REJESTRACJI VIDEO

PRO SURVEILLANCE
SYSTEM

V4.06.6.R.130415

Instrukcja obsługi oprogramowania zdalnego.

1.Instalacja

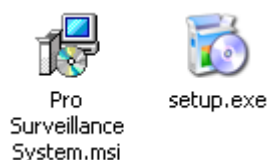
1.Pobierz i rozpakuj oprogramowanie z adresu

http://www.ehostar.pl/~rokietnica/Oprogramowanie/PSS_PL_V4.06.6.R.130415.zip

Login: monitoring

Hasło: cctvprog1234

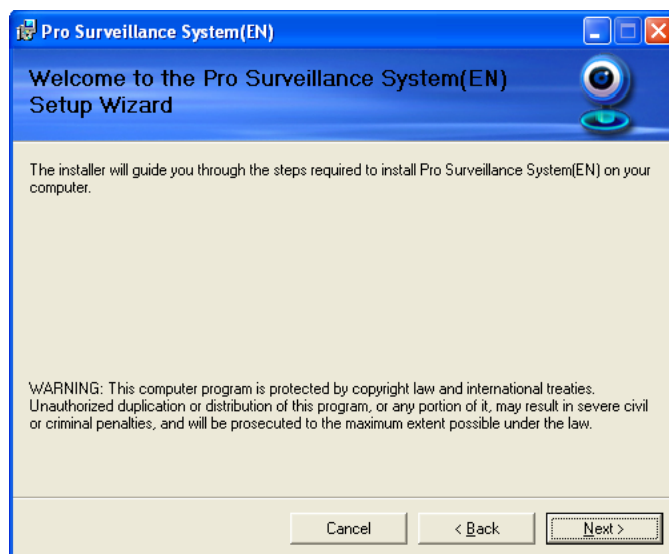
2. Rozpocznij instalację, klikając dwukrotnie lewym przyciskiem na ikonę pliku instalacyjnego (setup.exe)



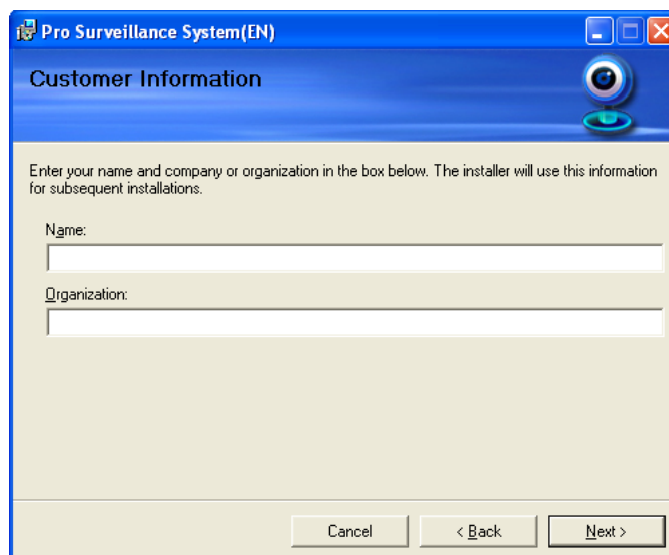
3. Po wyświetleniu się okna powitalnego, kliknij NEXT, aby kontynuować instalację.



4. W następnym oknie również wybieramy NEXT

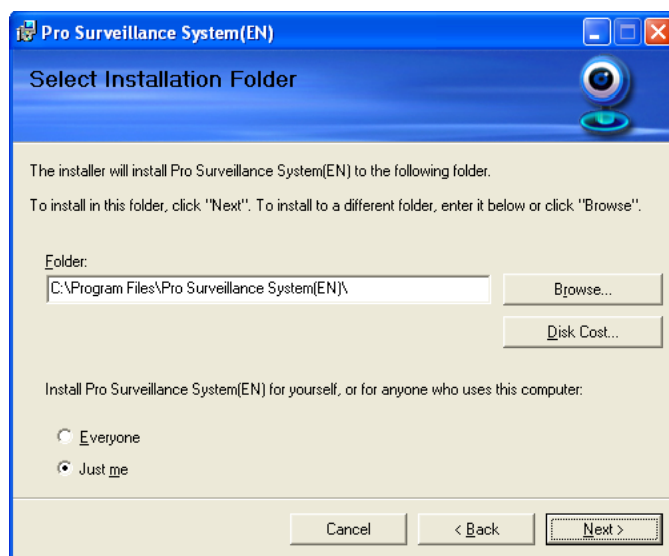


5. Kolejnym krokiem jest wpisanie użytkownika oraz firmy instalującej oprogramowanie.

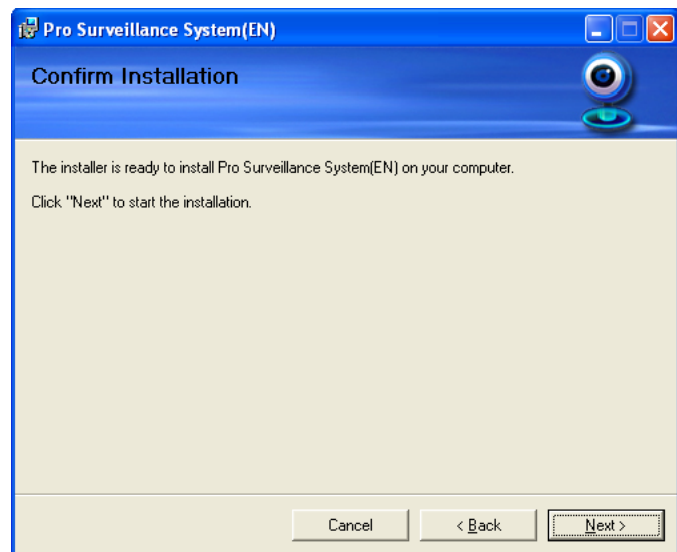


6. Określ dysk oraz katalog, w którym będą zainstalowane główne pliki programu. Domyślnie program jest instalowany w katalogu: C:\Program Files\Pro Surveillance System\.

Możesz określić inny katalog instalacji, klikając przycisk BROWSE. Aby kontynuować, kliknij NEXT.

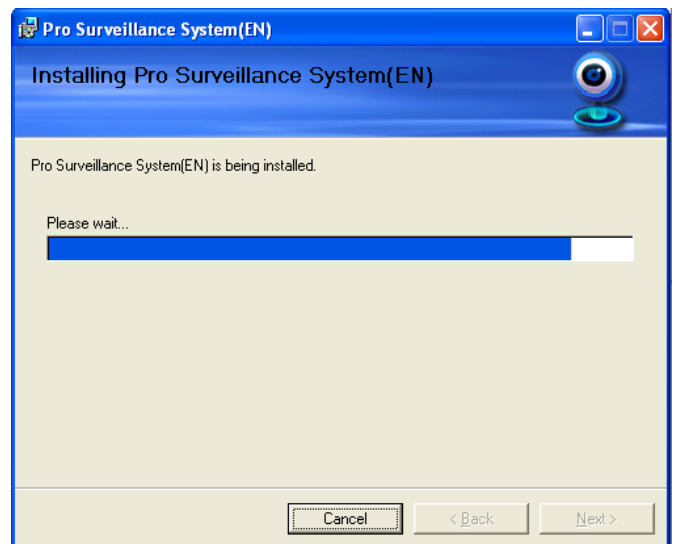


7. Klikając przycisk NEXT inicjujemy proces instalacji oprogramowania.



8. Proces instalacji powinien do końca przebiegać automatycznie.

A po jego zakończeniu klikamy przycisk CLOSE.



2. Uruchomienie i konfiguracja

1. Po udanej instalacji na pulpicie powinna ukazać nam się ikona o nazwie PSS.

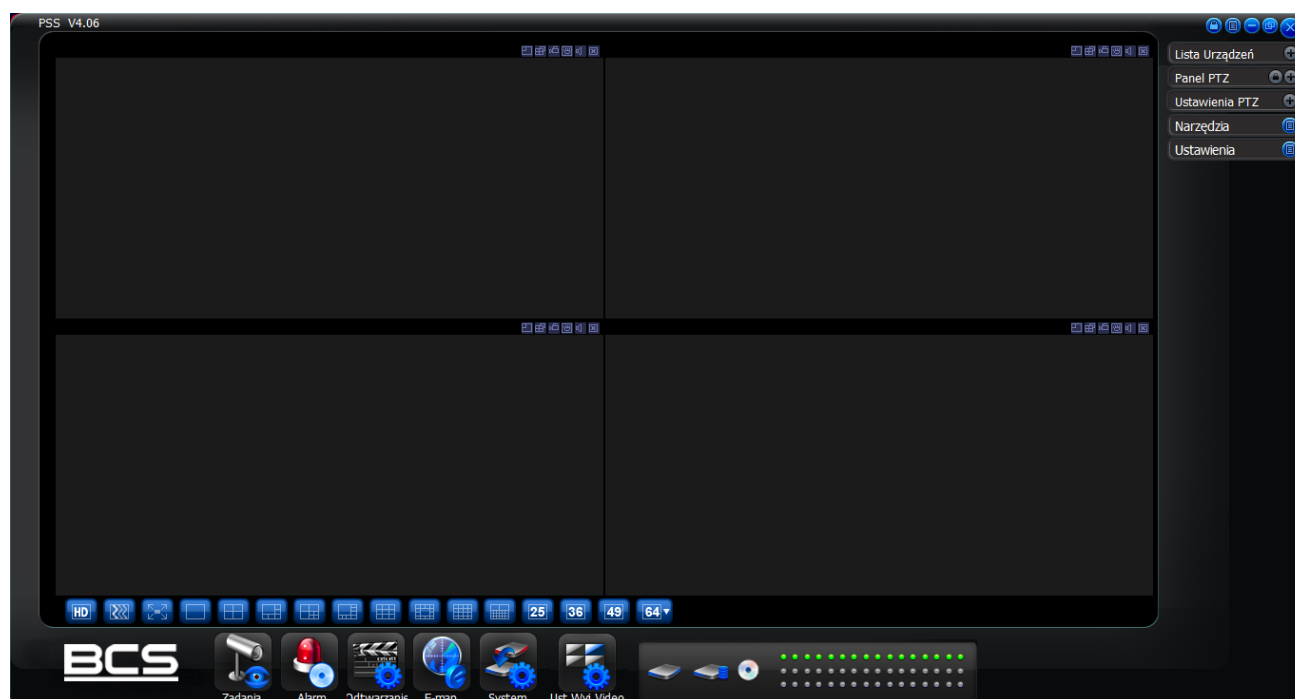


2. Następnym krokiem jest uruchomienie oprogramowania klikając dwukrotnie lewym przyciskiem na ikonę PSS.

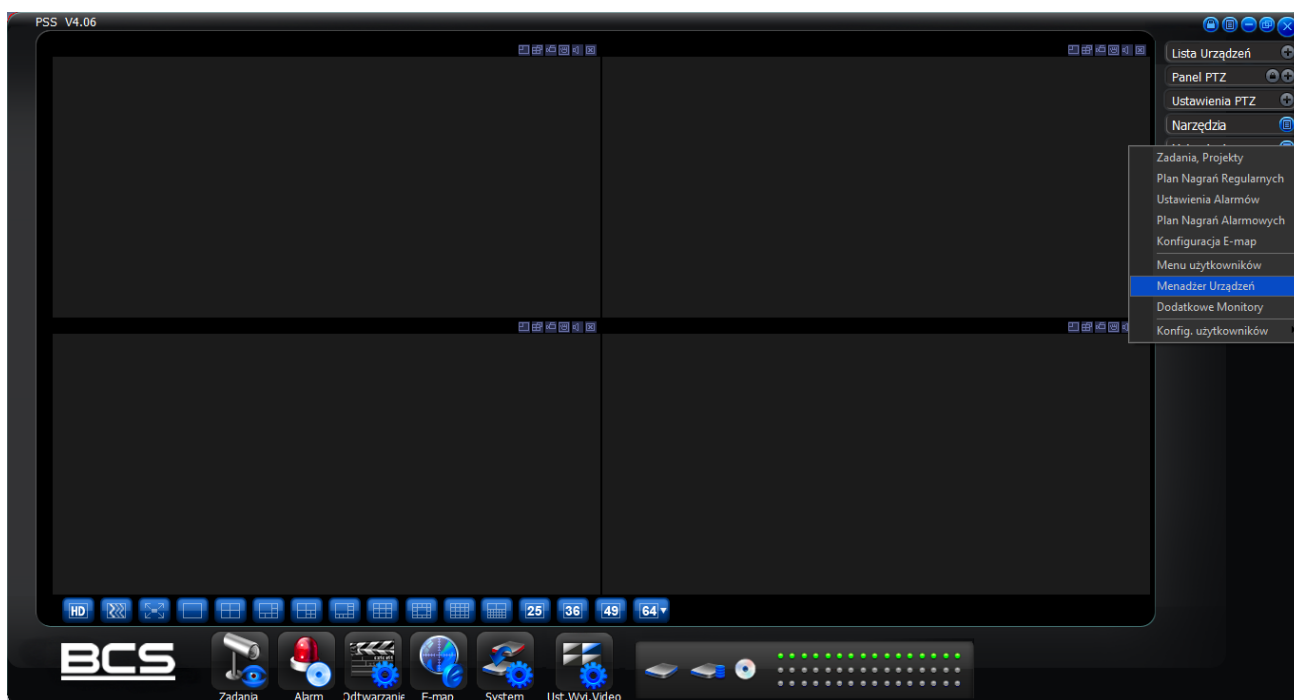


Po pojawieniu się okna logowania automatycznie wpisane zostaną Użytkownik i Hasło (admin), należy pozostawić to bez zmian i kliknąć Logowanie.

3. Po zalogowaniu wyświetli się główne okno programu PSS

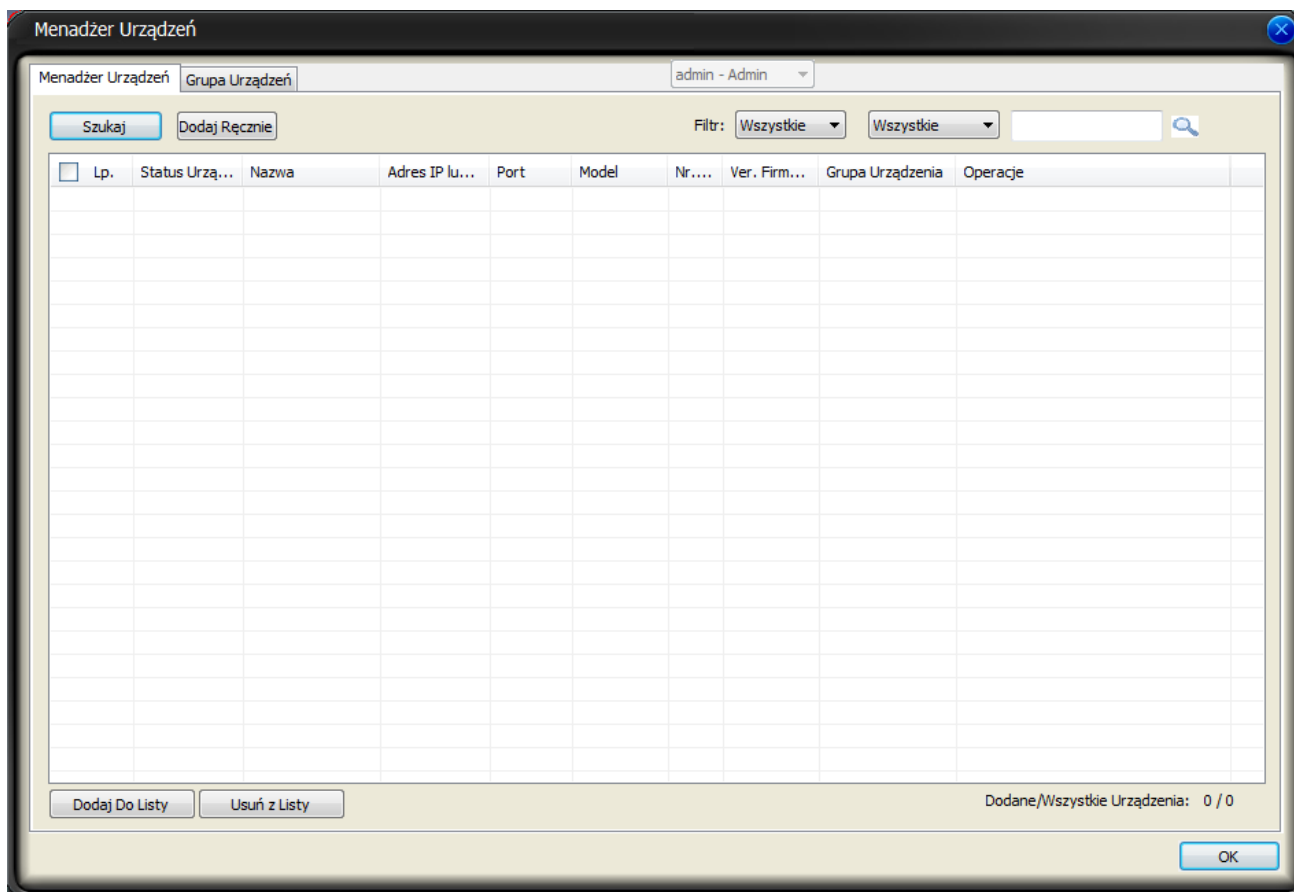


4. Dodawanie urządzeń



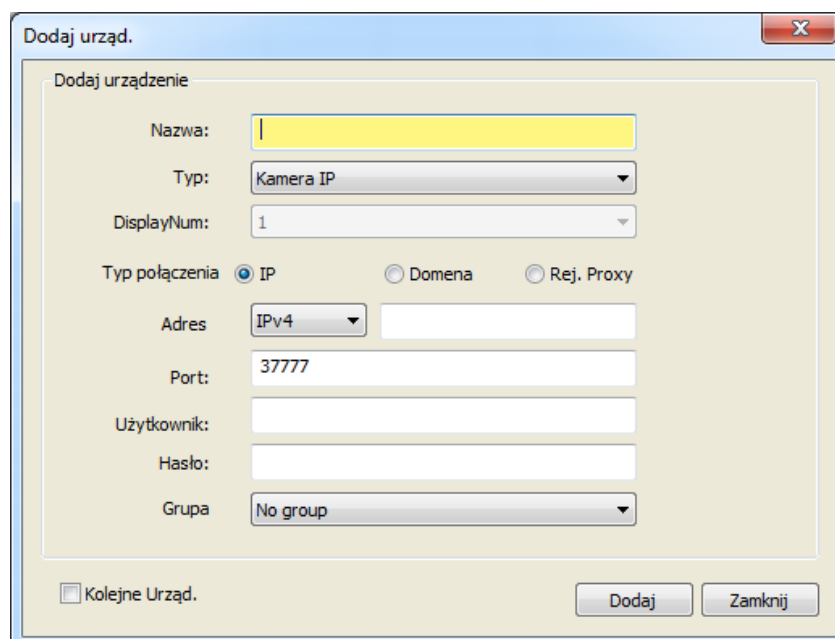
W celu dodania rejestratora do systemu należy z prawego menu „USTAWIENIA” kliknąć na „Menadżer Urządzeń”

Wyświetli się tabelka jak na poniższym zdjęciu.



W tej chwili należy kliknąć przycisk „Dodaj Ręcznie”.

W nowo otwartym oknie



Należy wypełnić dane wg schematu:

Nazwa: Dowolna nazwa określająca położenie rejestratora

Typ: Należy zmienić na **DVR**

Typ Połączenia: Pozostawić zaznaczone **IP**

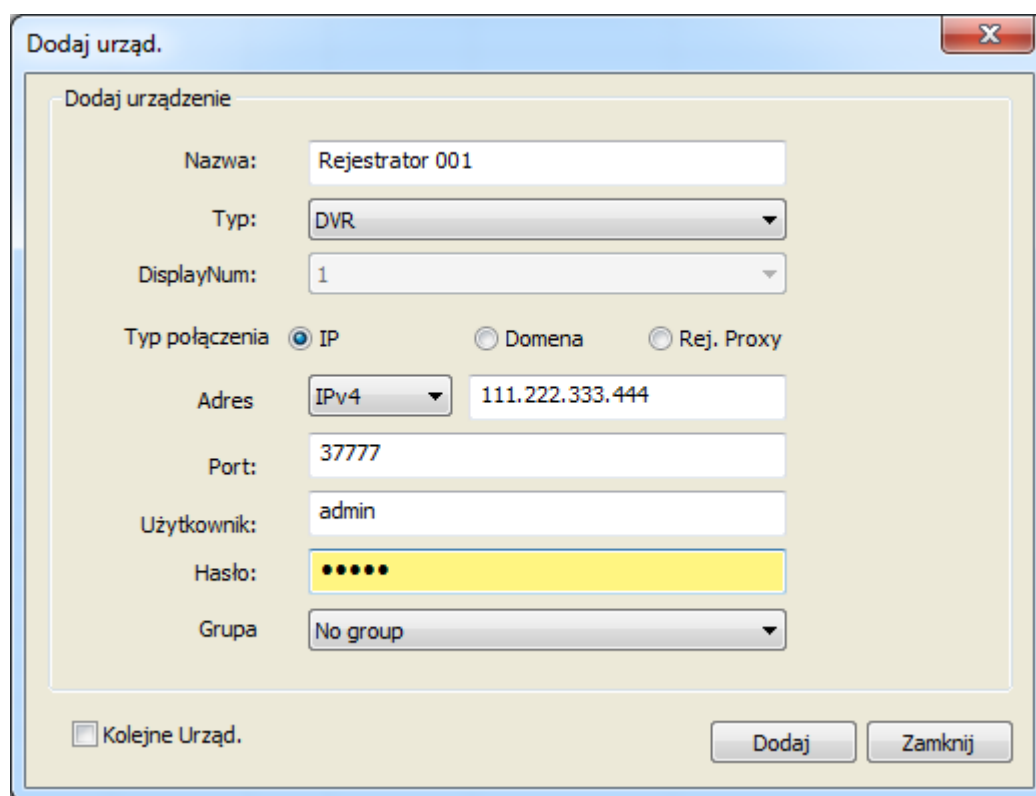
Adres: Pozostawić **IPv4** a w ramce po prawej wpisać adres IP uzyskany od dostawcy usługi.

Port: 37777

Użytkownik: Nazwa uzyskana od operatora

Hasło: Hasło uzyskane od operatora

Grupa: Pozostawić bez zmian.



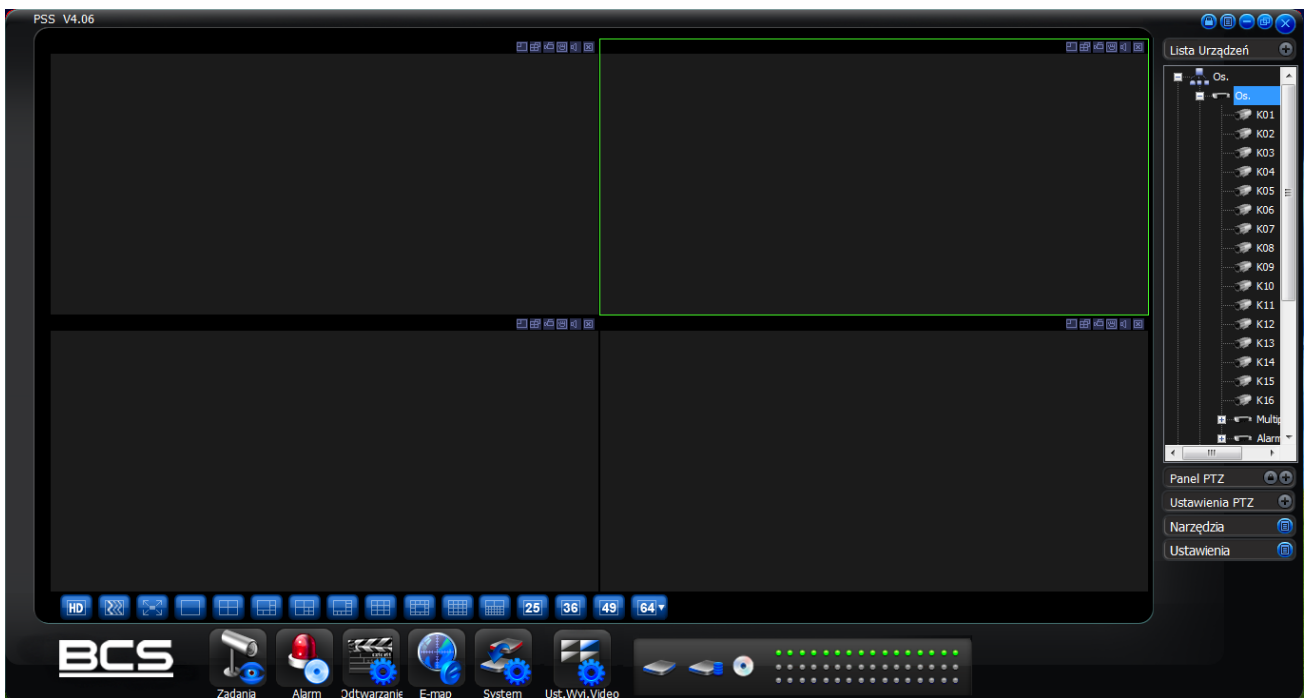
The screenshot shows a dialog box titled "Dodaj urządzenie" (Add device). The fields are filled with the following information:

- Nazwa: Rejestrator 001
- Typ: DVR
- DisplayNum: 1
- Typ połączenia: IP (selected), Domena, Rej. Proxy
- Adres: IPv4 (selected), 111.222.333.444
- Port: 37777
- Użytkownik: admin
- Hasło: [masked with dots]
- Grupa: No group

At the bottom left, there is a checkbox labeled "Kolejne Urząd." (Next device). At the bottom right, there are two buttons: "Dodaj" (Add) and "Zamknij" (Close).

Po wypełnieniu wymaganych danych zatwierdzamy klikając przycisk „Dodaj” oraz w podrzędnym oknie klikamy na przycisk „OK”.

5. Podgląd kamer



Z prawego menu należy wybrać zakładkę LISTA URZĄDZE, następnie z menu rozwijanego kliknąć prawym przyciskiem na nowo dodane urządzenie (Rejestrator 001) i wybrać LOGOWANIE.

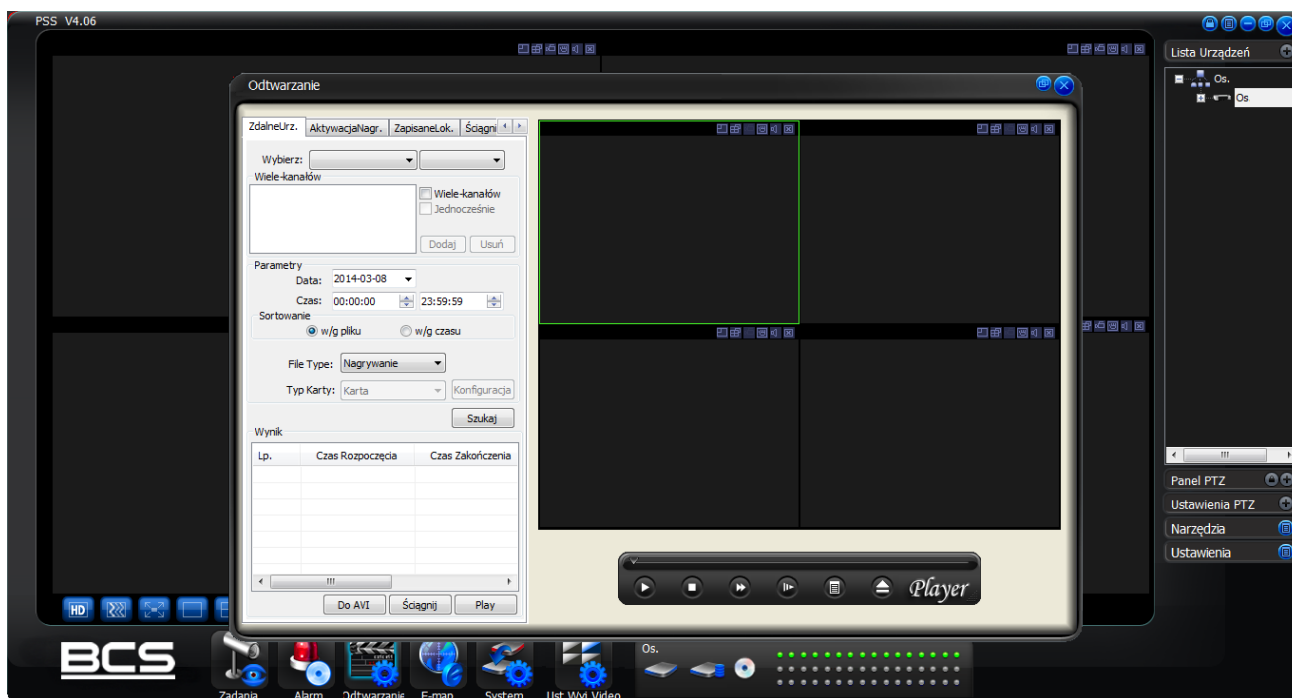
W tej chwili powinno ukazać się 16 Kanałów w menu rozwijanym. Klikając kolejno na każdy z nich otrzymamy obraz w uprzednio wybranym oknie (Zielona ramka).

Uwaga:

Wykaz kanałów do których uprawnienia państwo otrzymaliście posiada zarządca Nieruchomości.

3. Archiwizacja nagrań na dysku lokalnym

1. W celu archiwizowania materiału należy być zalogowanym interesującym nas rejestratorem
2. Z dolnego menu wybieramy i klikamy na ikonkę zatytułowaną „Odtwarzanie”



3. W nowo otwartym oknie w zakładce „ZdalneUrz.” Wybieramy interesujący nas rejestrator oraz jedną z dostępnych na urządzeniu kamer.

Zaznaczamy zakres interesującego nas materiału

W poniższym przykładzie jest to

Data: 2014-08-03

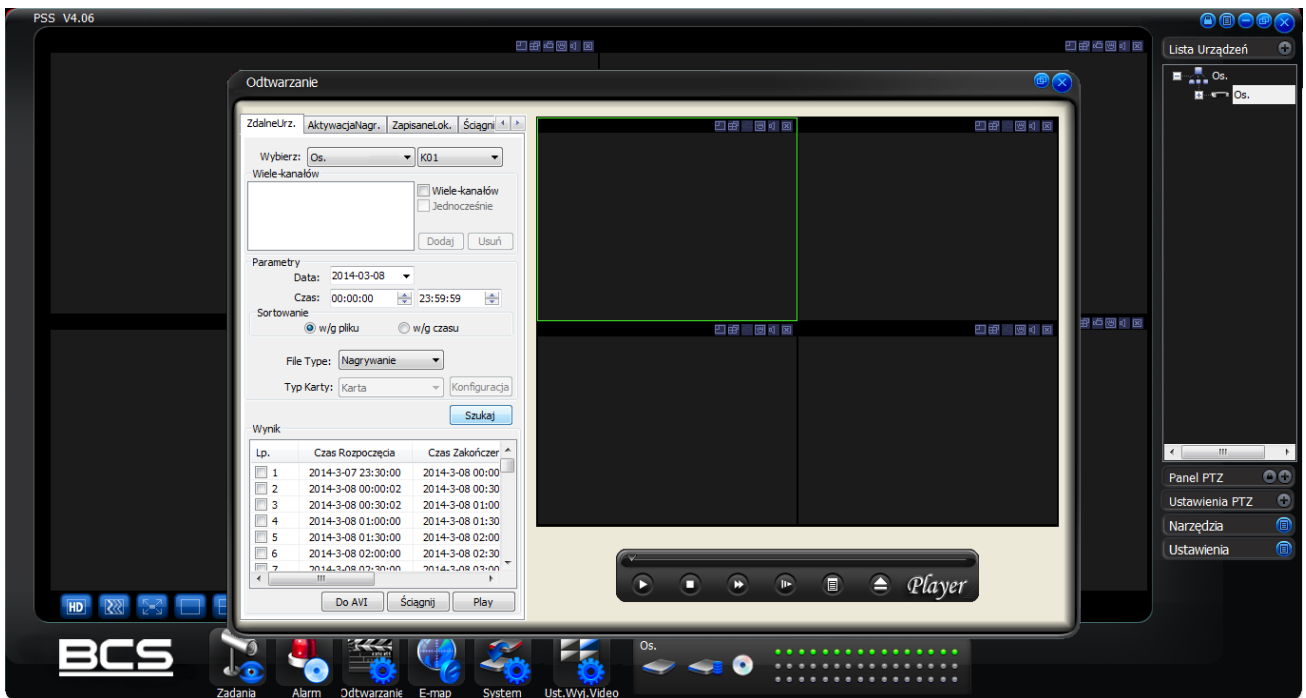
Czas: 00:00:00 do 23:59:59

Wybieramy sortowanie wg pliku

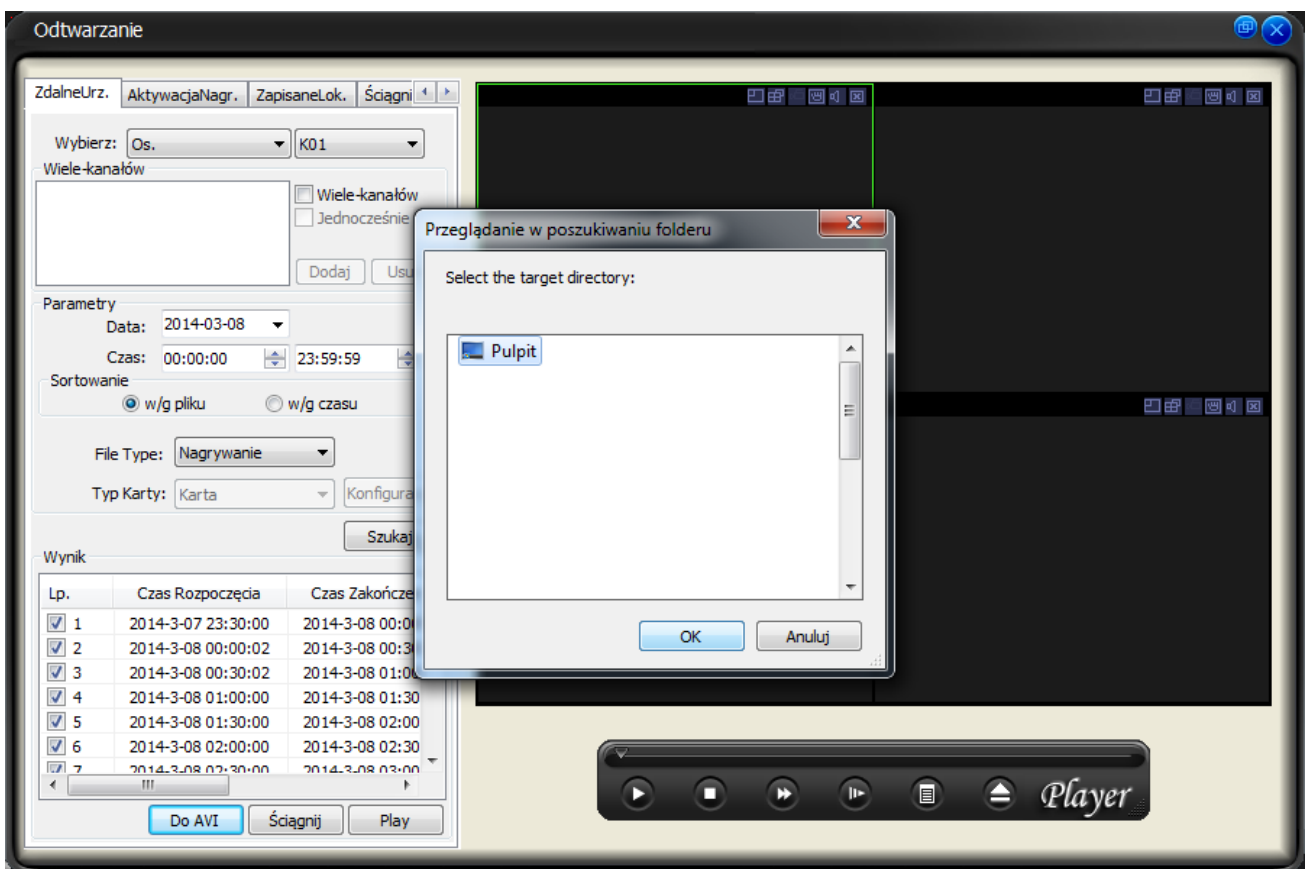
File Type: Nagrywanie

Na koniec klikamy przycisk „Szukaj”

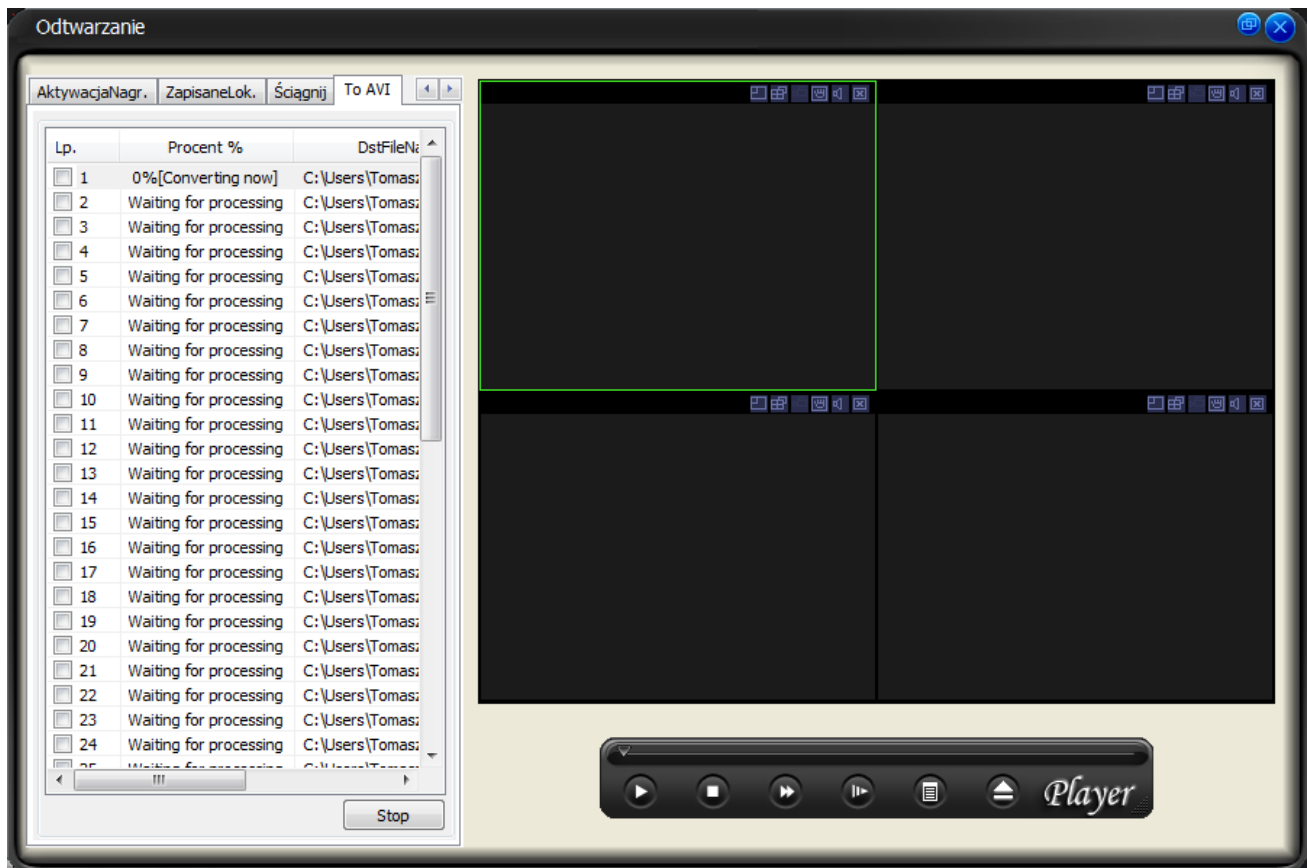
Wyświetlona zostanie lista plików



4. Interesujące nas nagrania zaznaczamy ptaszkiem w pozycji LP, po czym klikamy na przycisk „Do AVI”. W nowo otwartym oknie definiujemy miejsce w którym zapisane zostaną pliki z archiwizowanym materiałem.



5. Po kliknięciu przycisku „OK” wyświetlona zostanie lista plików, które zostaną pobrane wraz z ich procentowym stanem pobierania.



Opracowanie:

Tomasz Topolski

Z.T.S. Echostar Studio Piotr Zierniewicz